

POR DENTRO DOS PLANETAS

OS CIENTISTAS SÓ CONHECEM DETALHES DO QUE TEM DENTRO DA TERRA. MAS COM DADOS DE TELESCÓPIOS E SONDAS ESPACIAIS, DÁ PARA DETERMINAR O TIPO DO PLANETA E IMAGINAR O SEU INTERIOR. APRECIAR A NUDEZ DOS 8 PRINCIPAIS CORPOS BRONZEADOS PELO SOL.



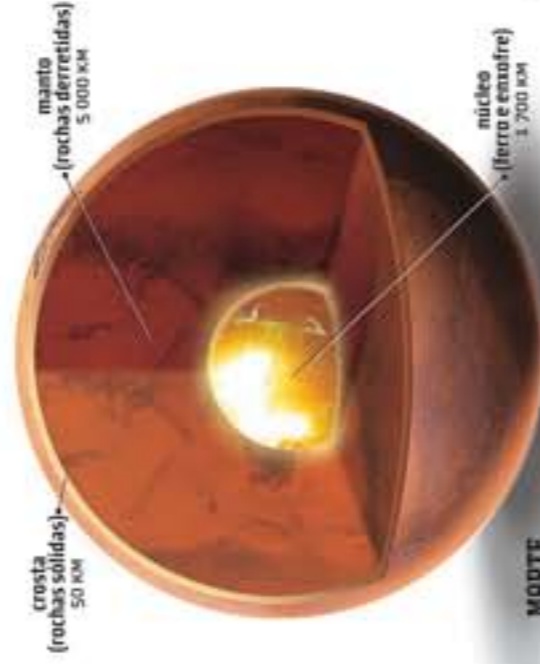
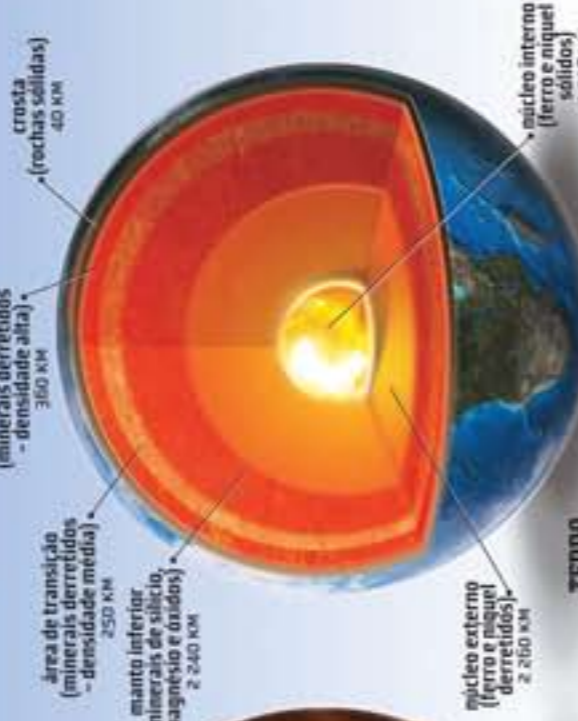
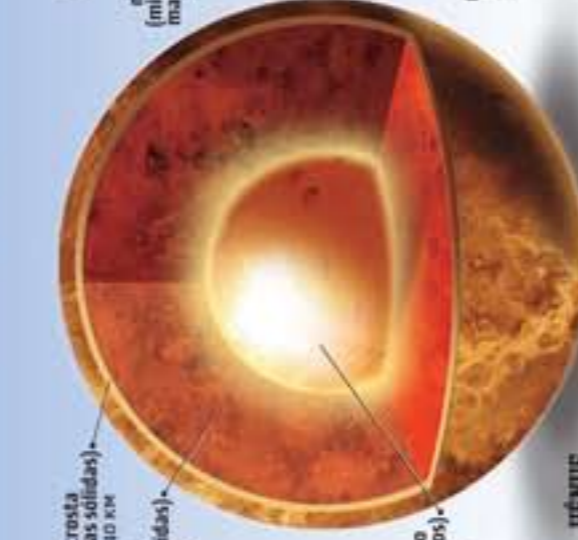
PLANETAS TERRESTRES

São feitos de rochas e metais - materiais pesados, geralmente em estado sólido. A matéria está distribuída em 3 camadas principais: a crosta, que pode ser comparada à casca de uma fruta, o manto, que seria a polpa, e o núcleo, o "caroço" planetário. **QUEM SÃO** Mercúrio, Vênus, Terra e Marte.



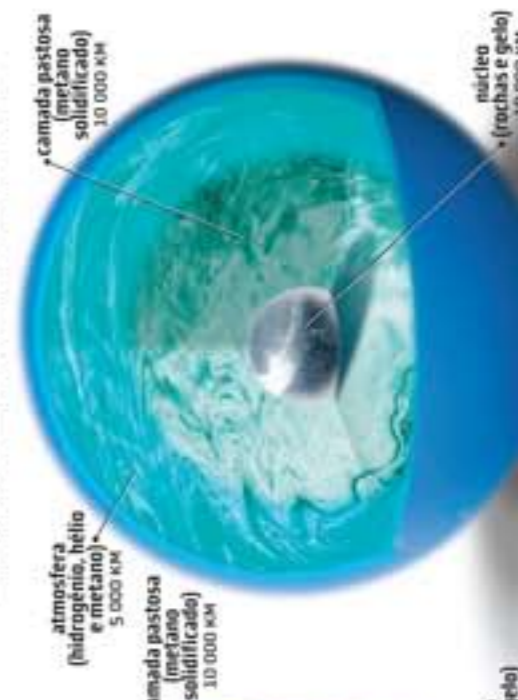
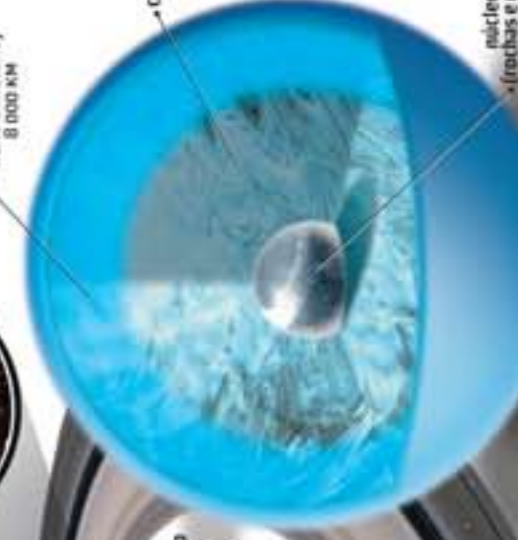
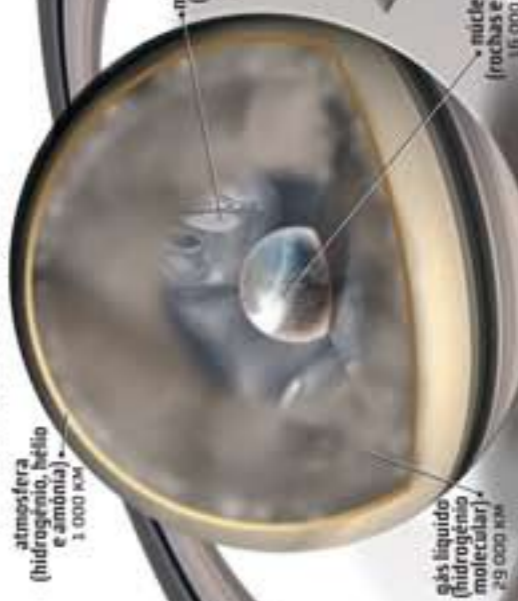
PLANETAS GASOSOS

São feitos principalmente de gases, que assumem diferentes estados físicos dependendo da temperatura e da pressão. Quem caiße de pára-queidas em Júpiter ou Saturno entraria em uma atmosfera gasosa, que fica densa até virar líquido. O núcleo é feito de gelo e metais. **QUEM SÃO** Júpiter, Saturno, Urano e Netuno.



DA CASCA AO CAROÇO

Abaixo, os 8 planetas em tamanho proporcional. Ao redor, todos eles do mesmo tamanho.



*As medidas indicam a largura de cada camada e o raio do núcleo. Consultar: Iwan Pizarro, astrofísico da USP; e Faber Campello Molina, geofísico da USP.